

2025 års resultat av provtagning och analys av recipientvatten från Kungsbackaåns vattensystem



Provpunkt P17 Sagsjöbäcken,
uppströms 251217

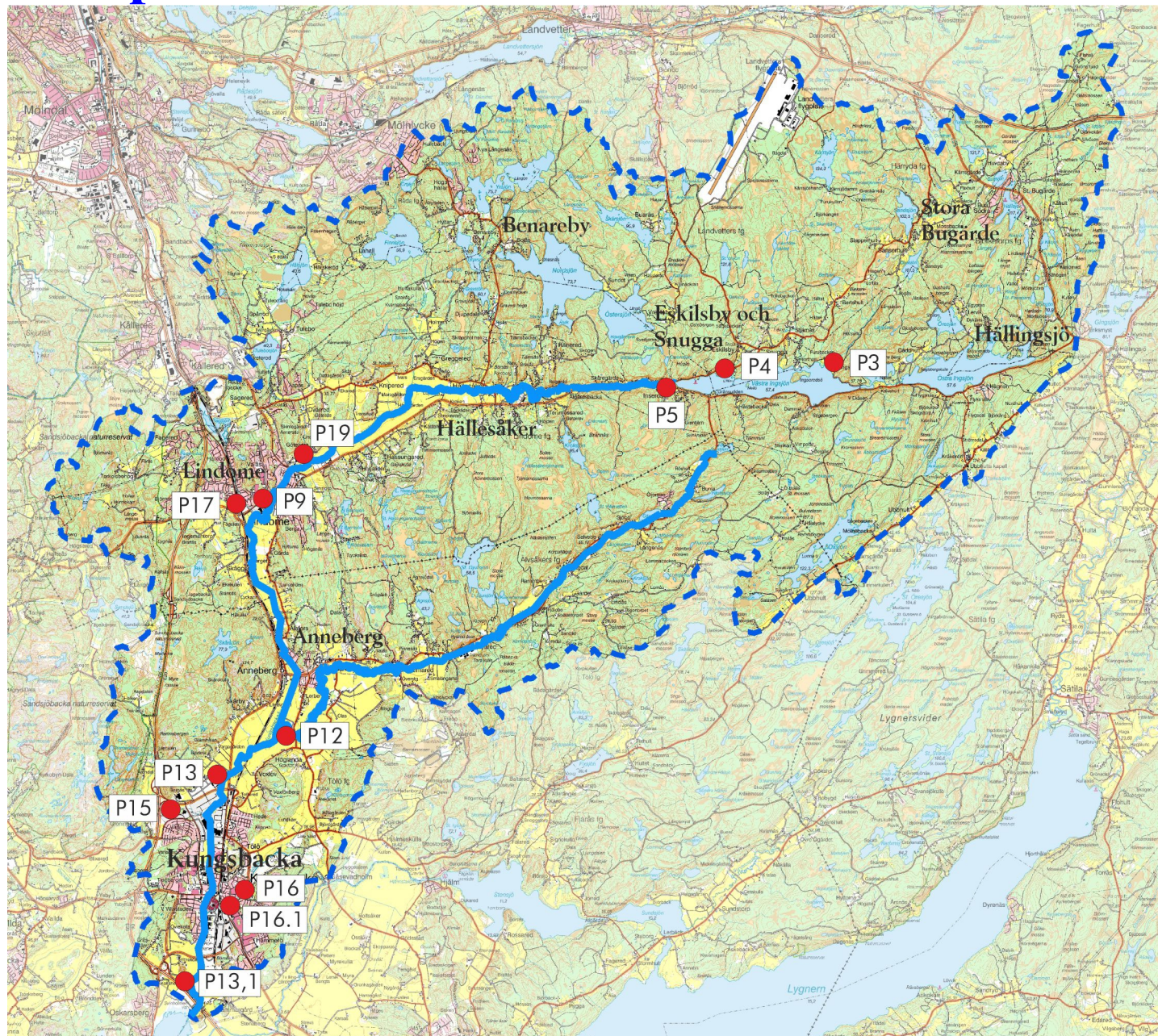
Maj 2026
Sassi Wemmer

melica 
Gröna konsulter

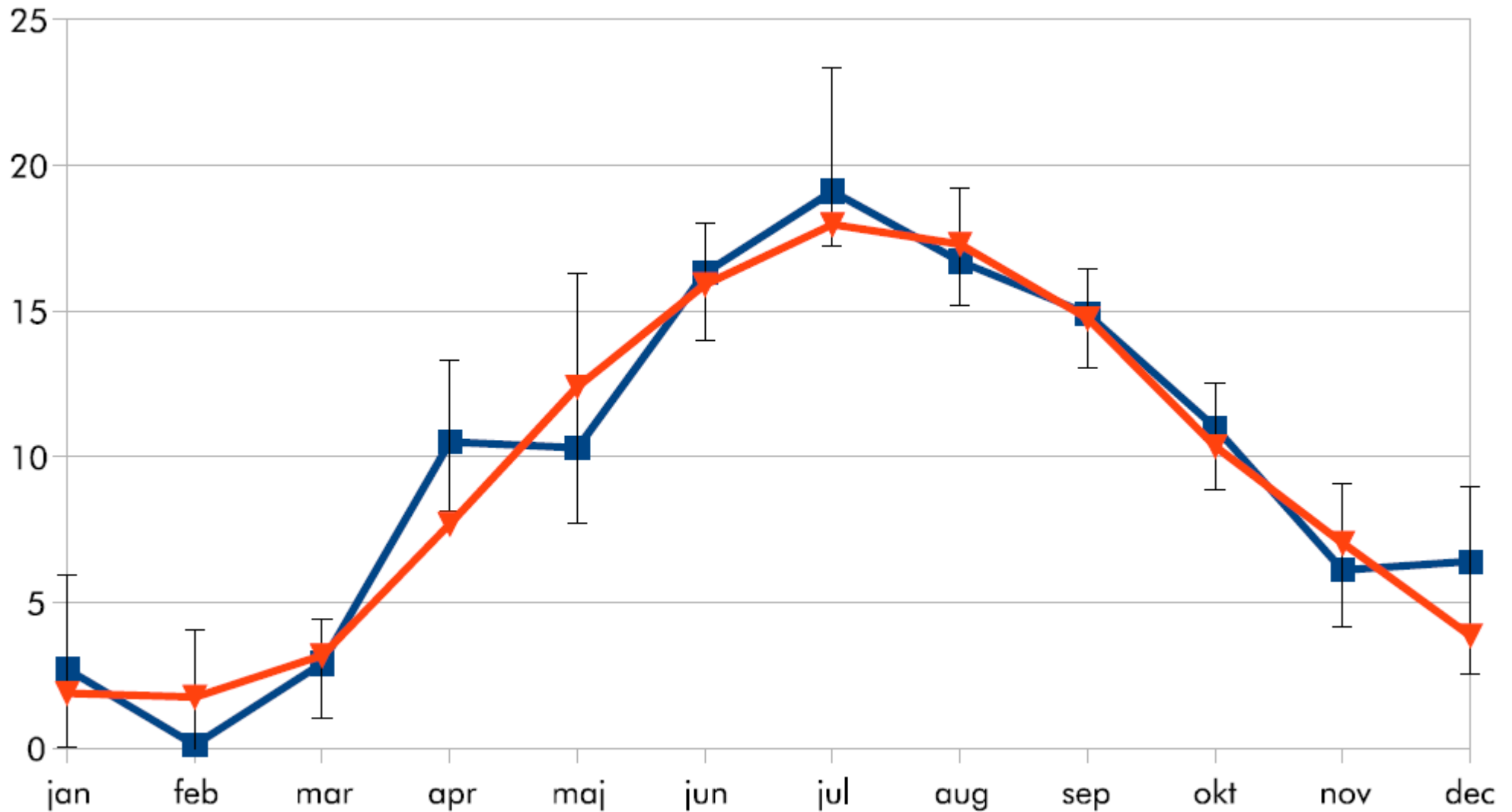
Bilagor till årsrapporten 2025

- * Kalkning i Kungsbackaåns vattensystem, 2025
- * Miljörapport 2025 för Göteborg Landvetter Airport
- * Dag och ytvattenkontroll 2025, Göteborg Landvetter Airport
- * Kiselalgsundersökning i Issjöbäcken nedströms Göteborg Landvetter Airport 2025, - SWECO
- * Analysvärden i excelfil – 2025

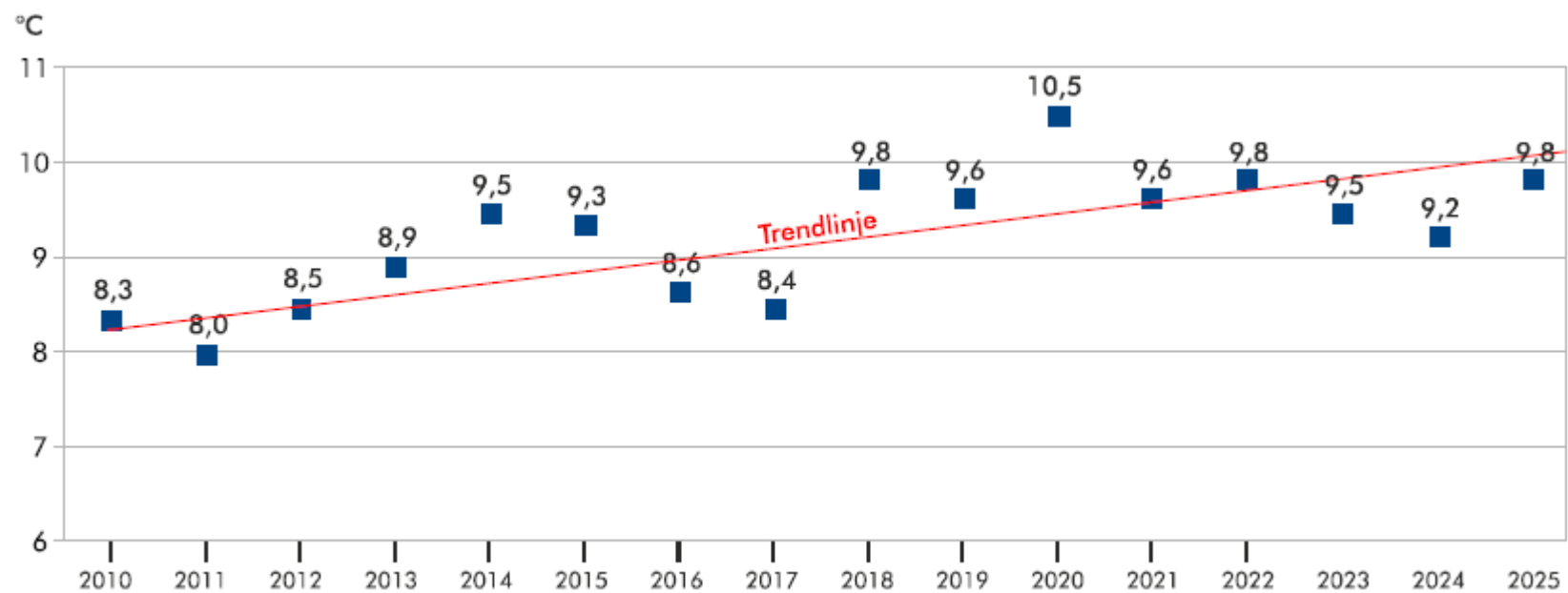
Provpunkter



Vattentemperatur, huvudfåran vid Lindome (P9) 2025

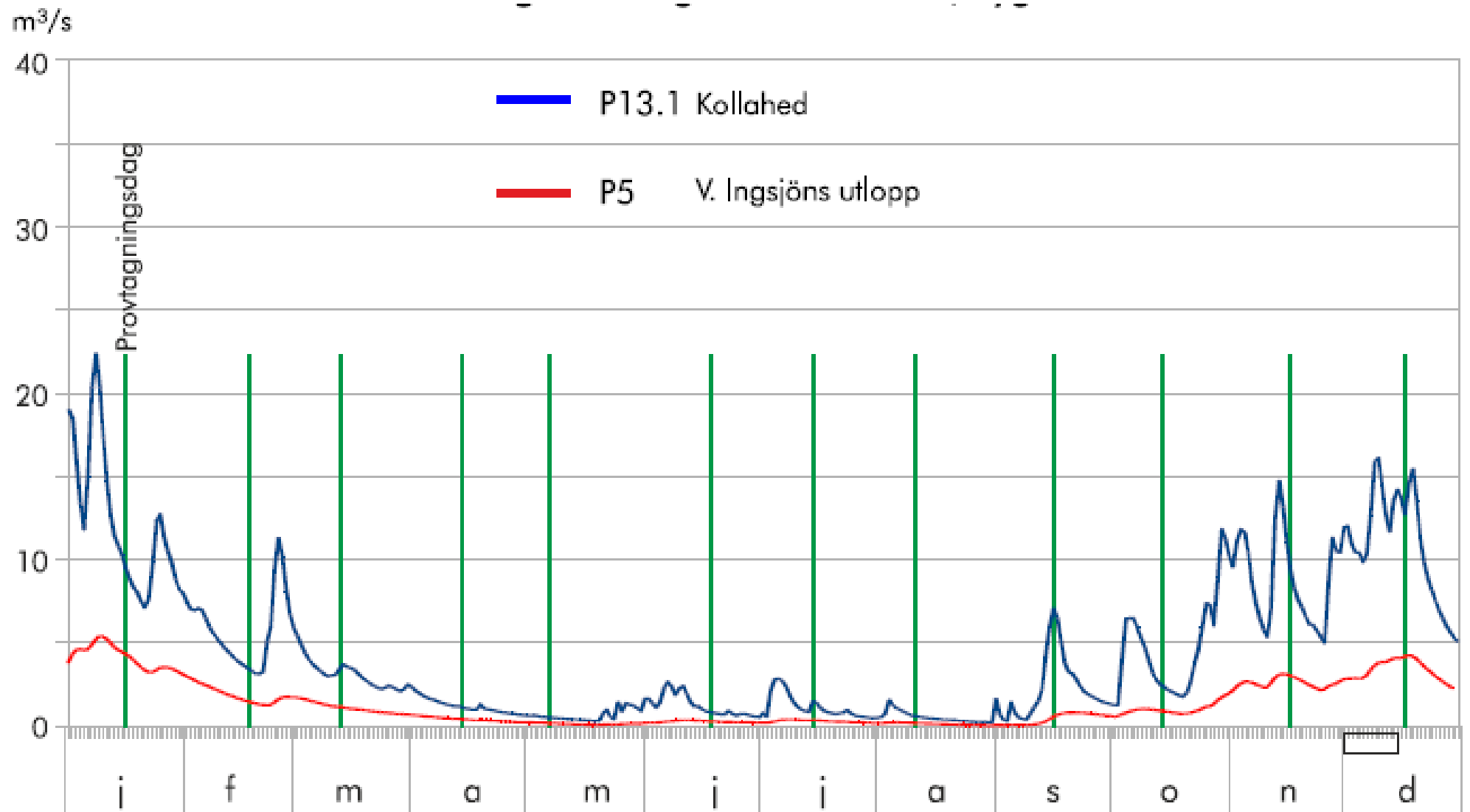


Årsmedeltemperatur i Kungsbackaån vid P 9 2010-2025

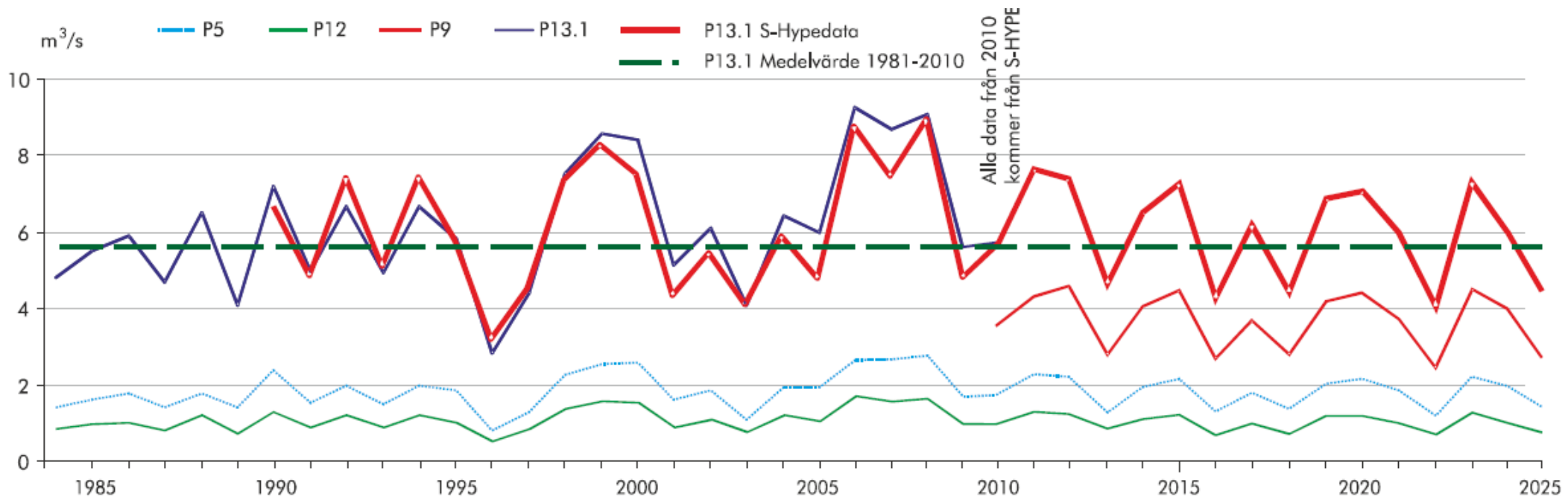


8,2 —▶ 9,9 1,7 °C

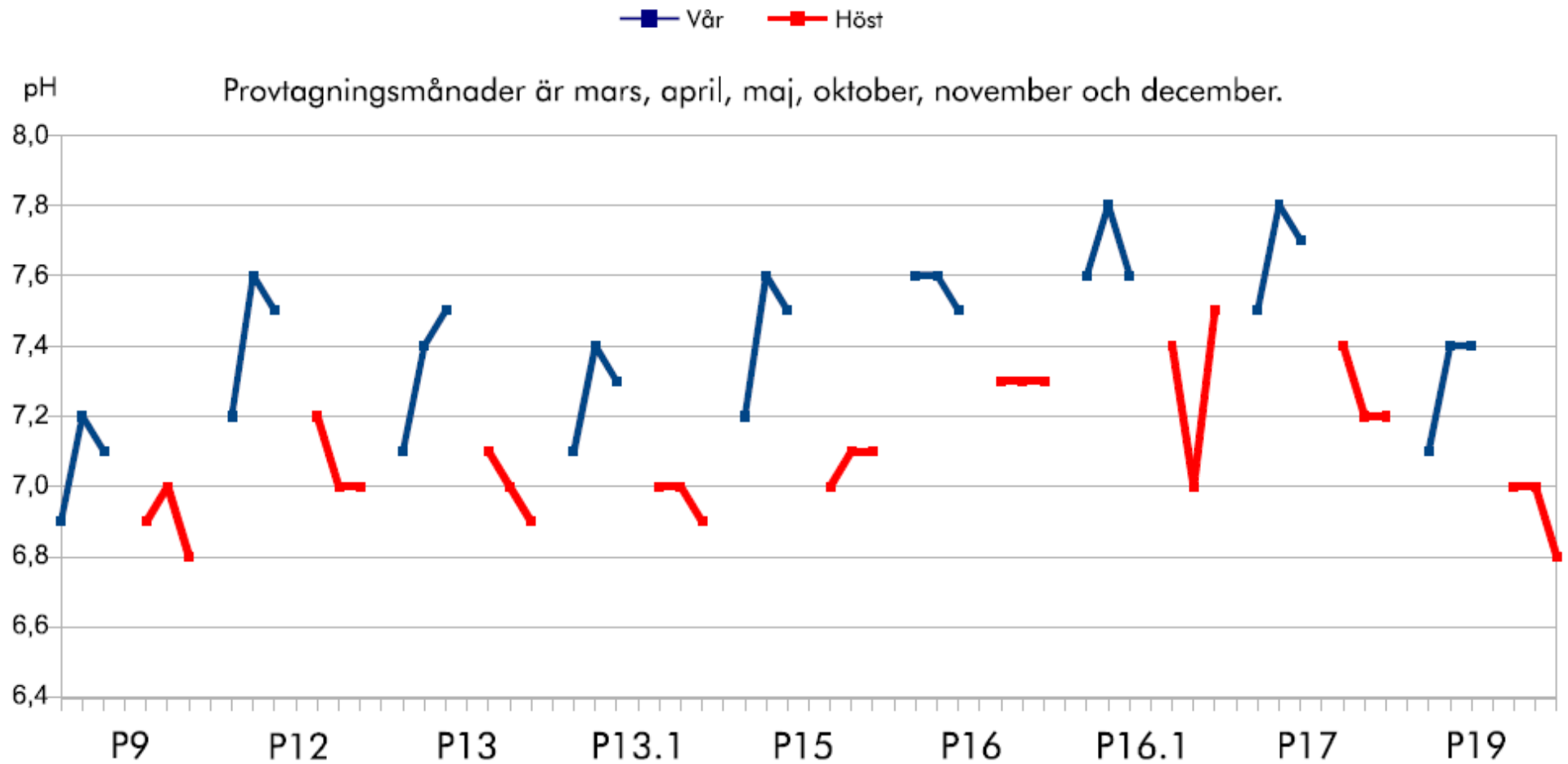
Vattenföringen i Kungsbackaån 2025, dygnsmedelvärden



Medelvattenföring i Kungsbackaån 1984 - 2025

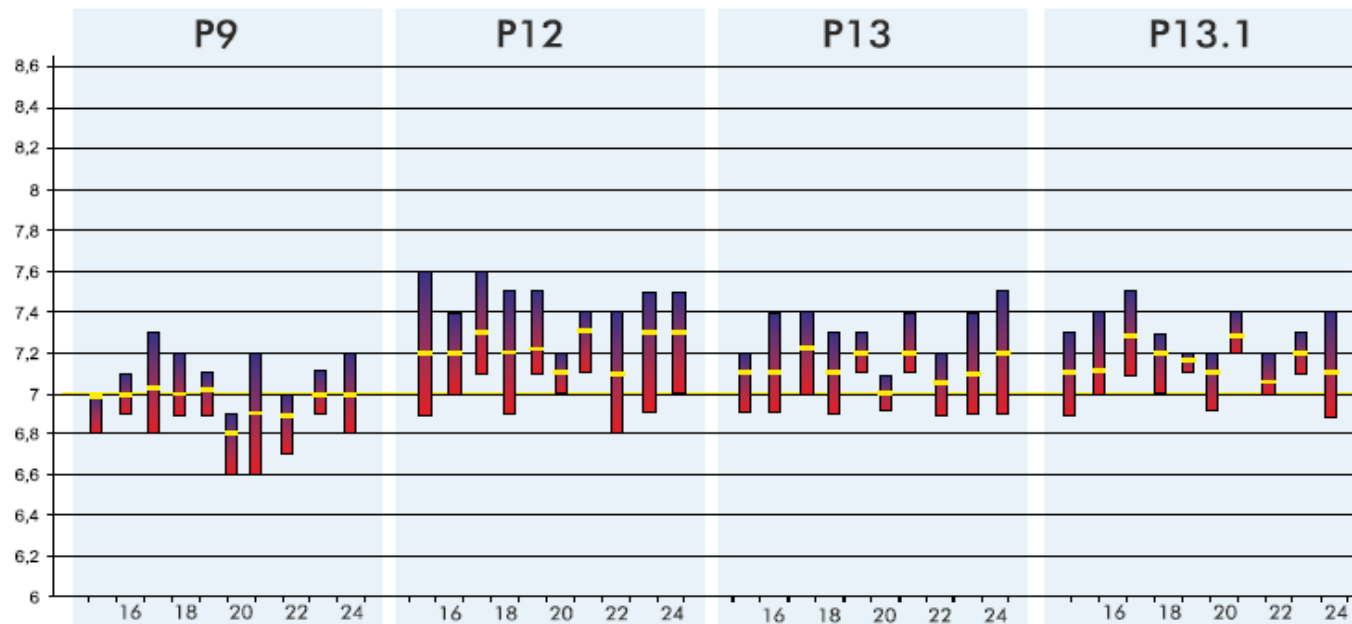
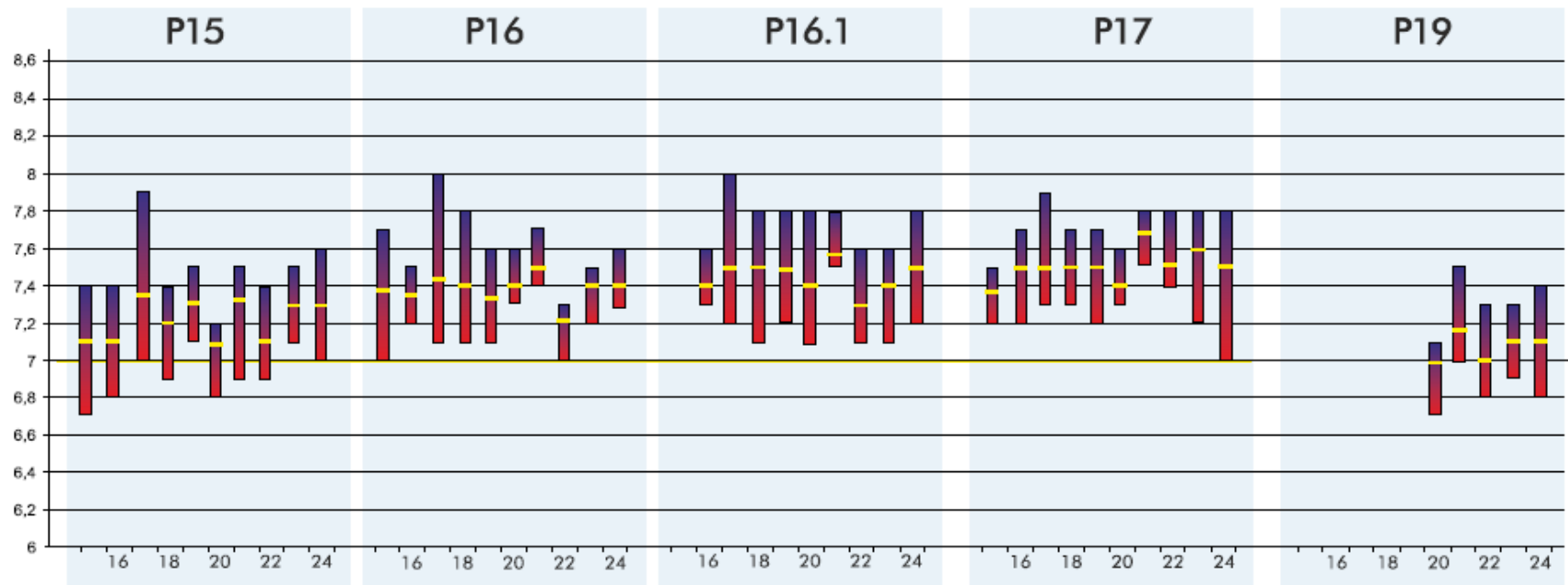


pH 2025



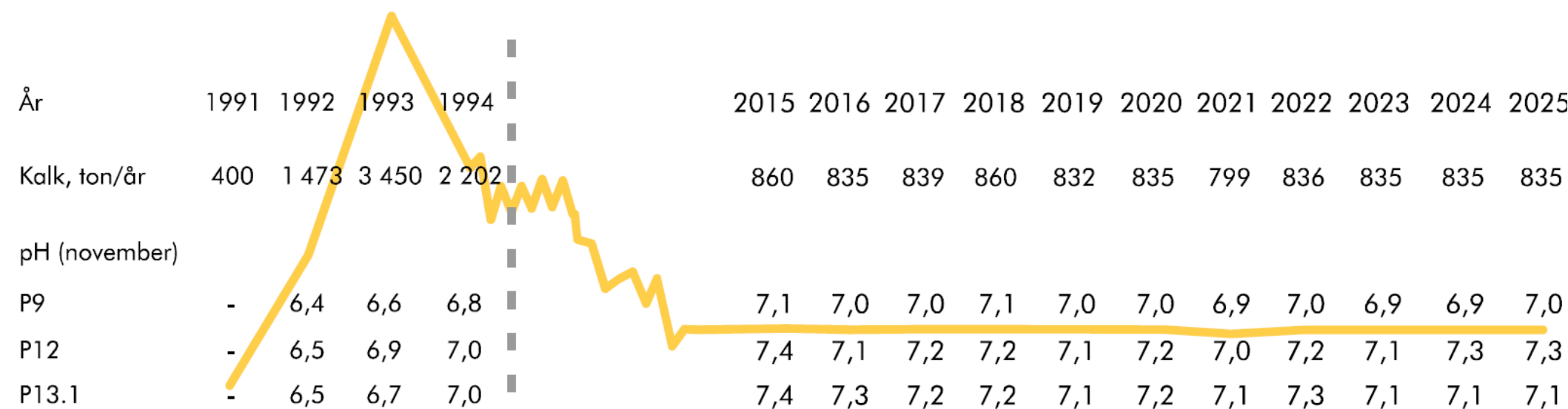
pH-värden vid de två provtagningsperioderna; vår och höst, 2025.

PH 2016-2025, stationer

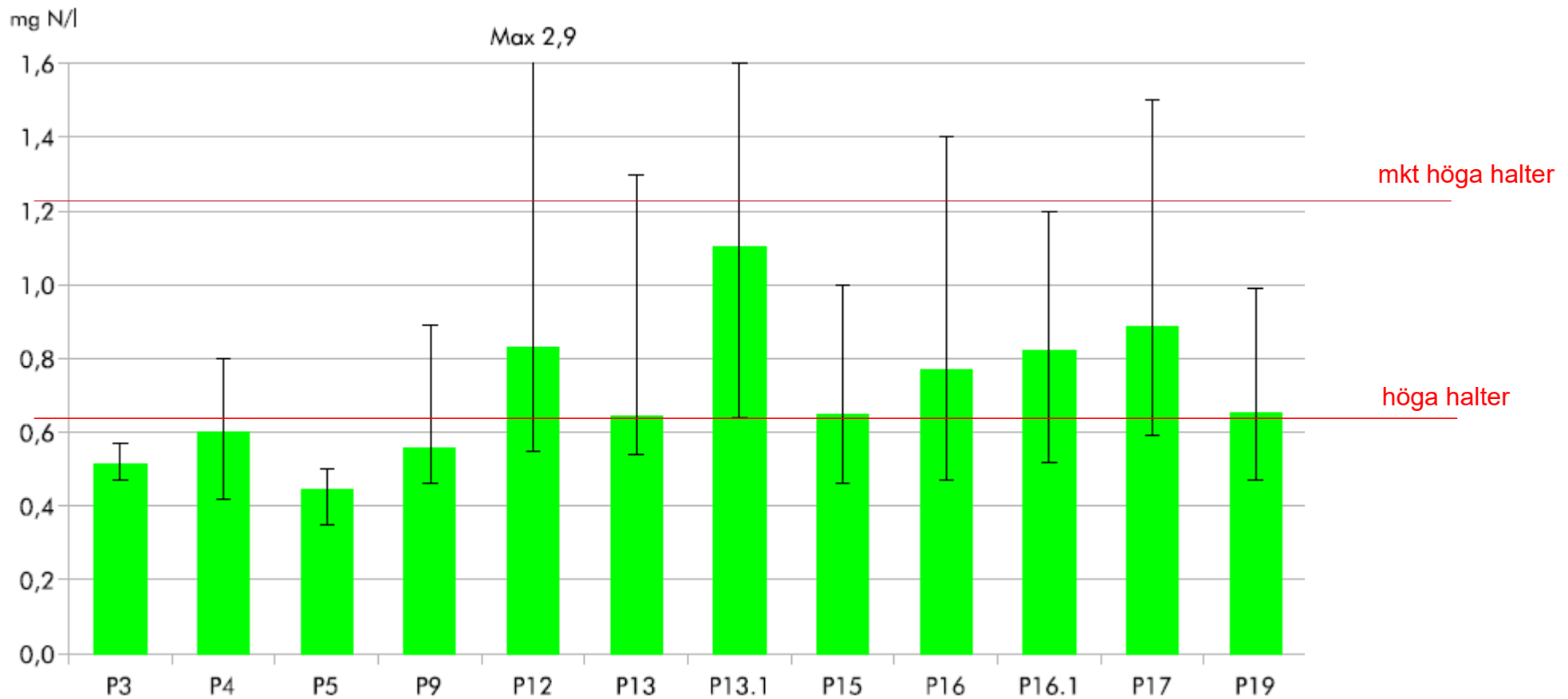


Spridd kalk och uppmätta pH-värden 2025

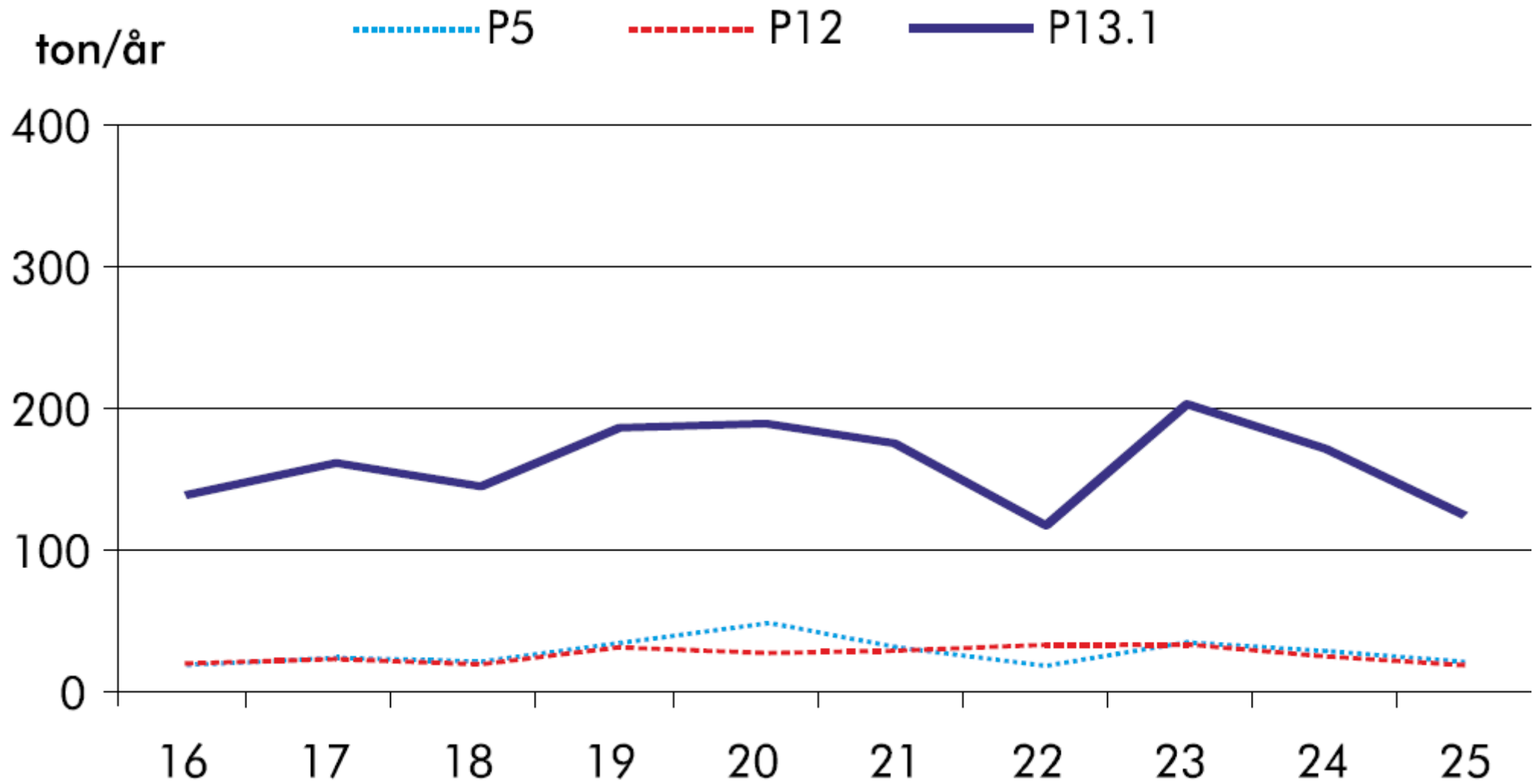
P9, P12 och P13.1 i november



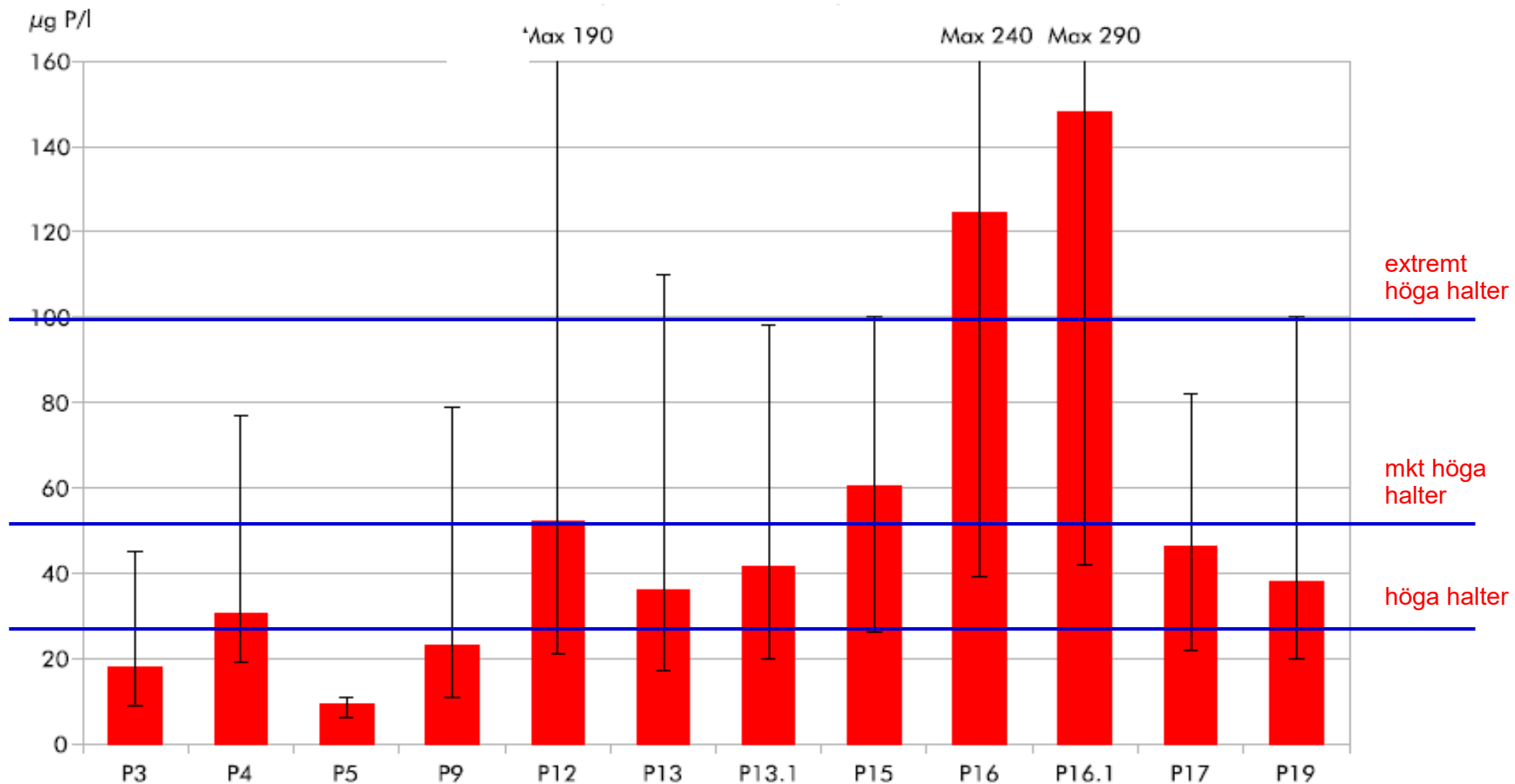
Totalkväve 2025, årsmedelvärden, max-min



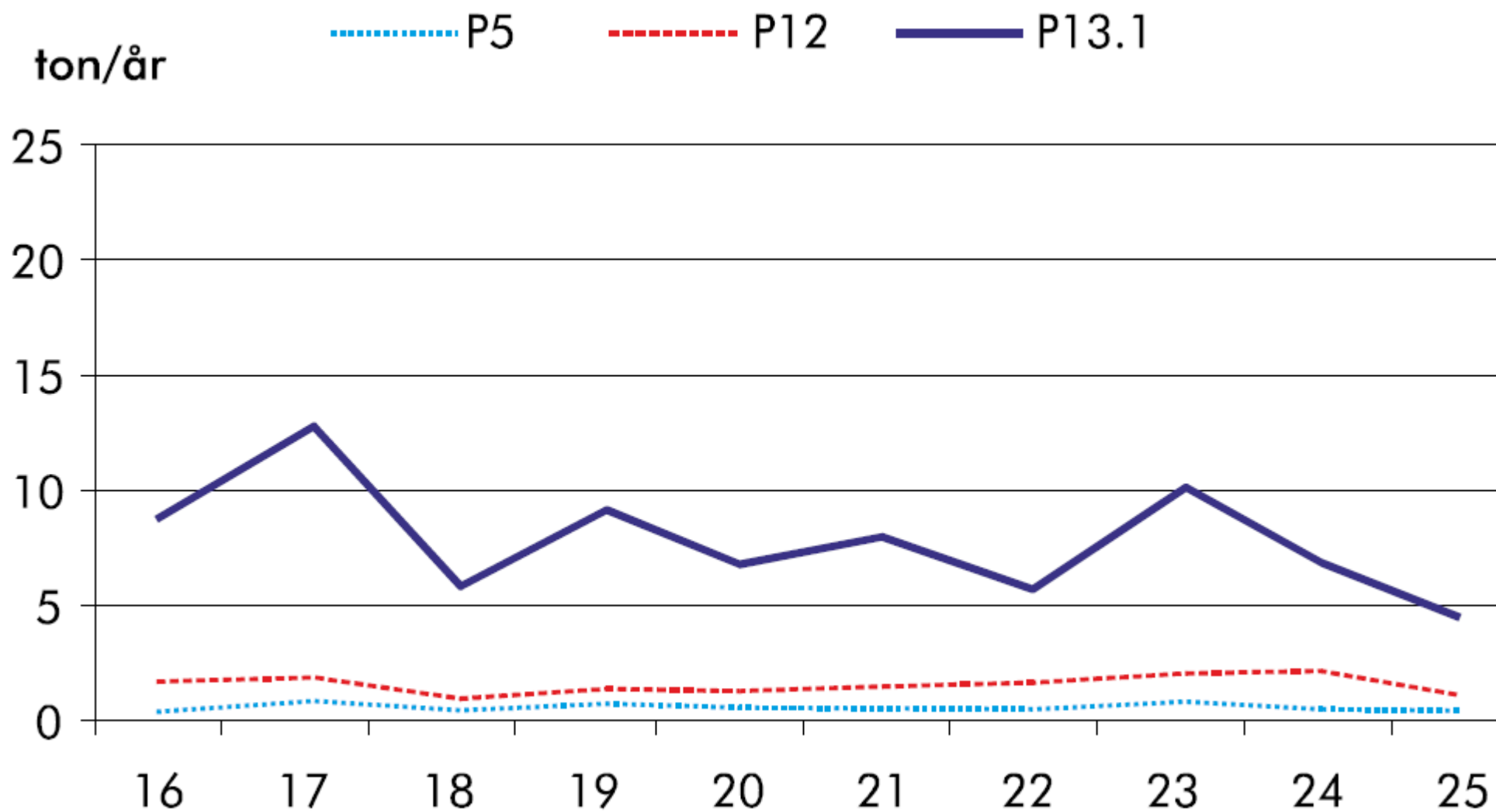
Transport av totalkväve 2016-2025



Totalfosfor 2025, årsmedelvärden, max-min



Transport av totalfosfor 2016-2025



Transport av totalfosfor i P16, 2025

	Yta ha	Medelvattenföring L/s	Halt fosfor µg/l	Transport kg	Transport %
P13.1	30300	4458	41,67	4975	100
P16	544	80	124,33	266	5,4

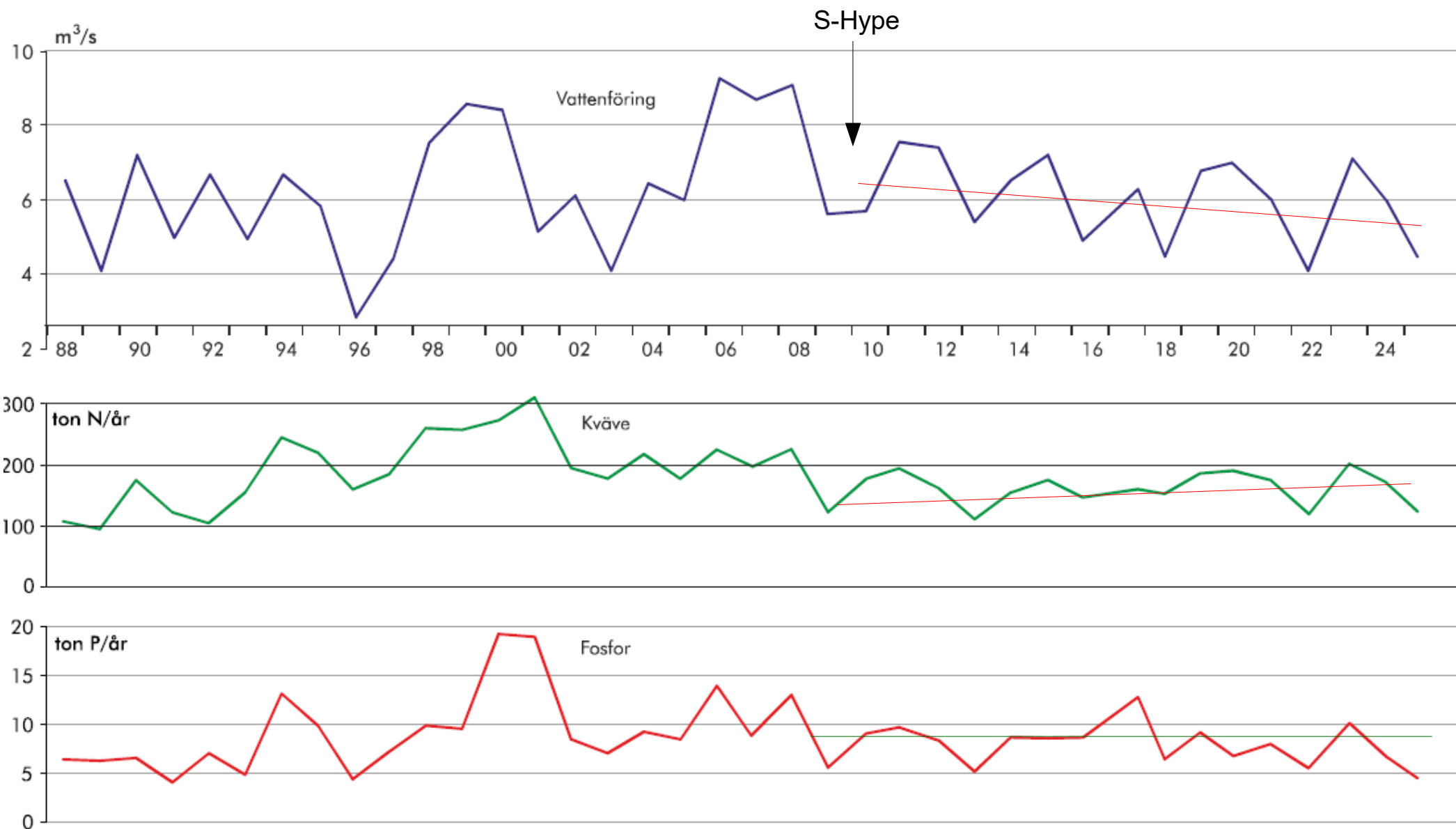
(5% - 2024)

Antagande: Medelvattenföring i P16 är proportionell mot P13.1

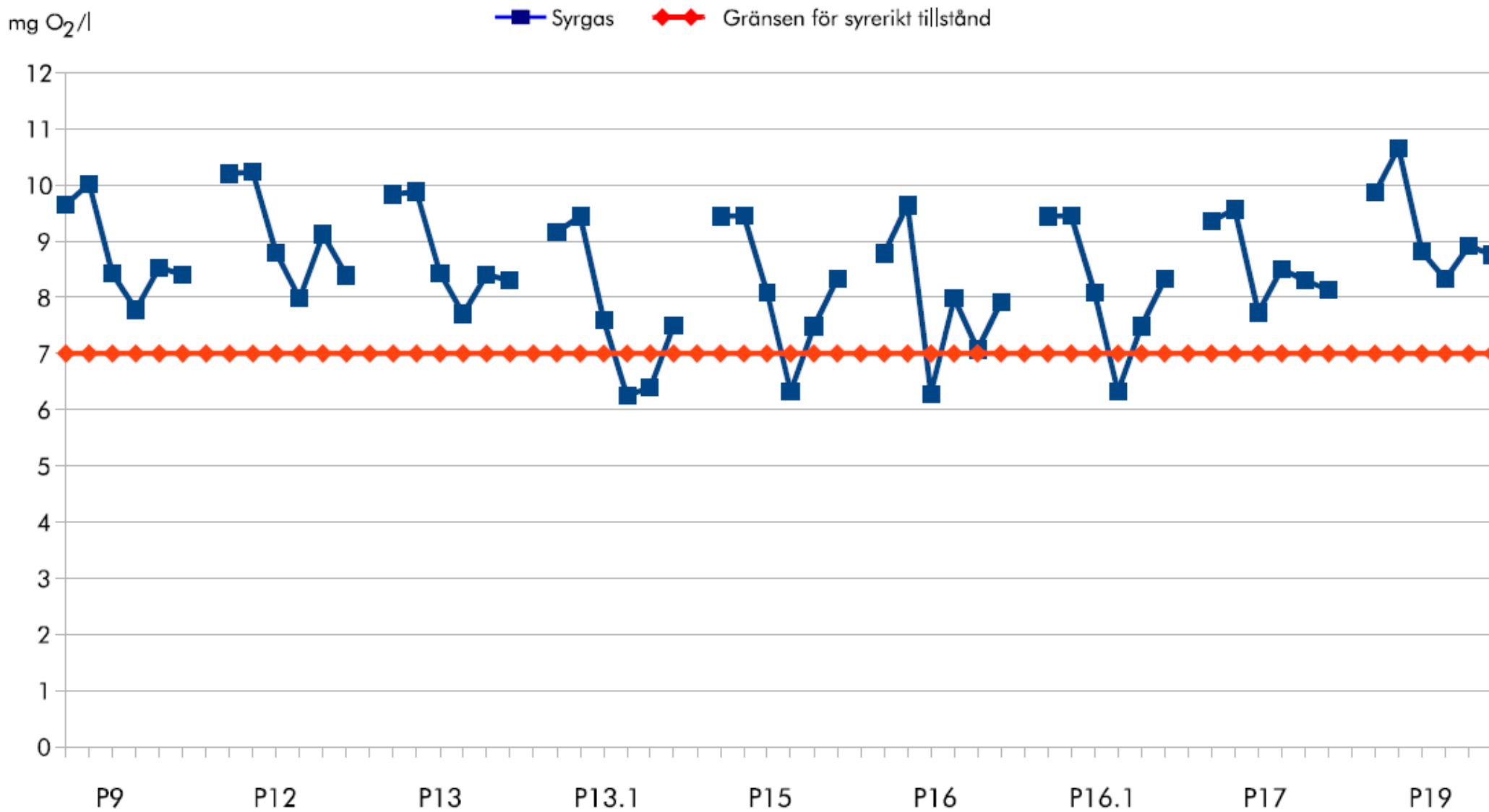
P16 transport: 328 kg som motsvarar 5% av totala transporten i P13.1 – lägre än året innan.

Bör endast vara 1,8% med hänsyn till antagandet och P16's andel av avrinningsområdet!

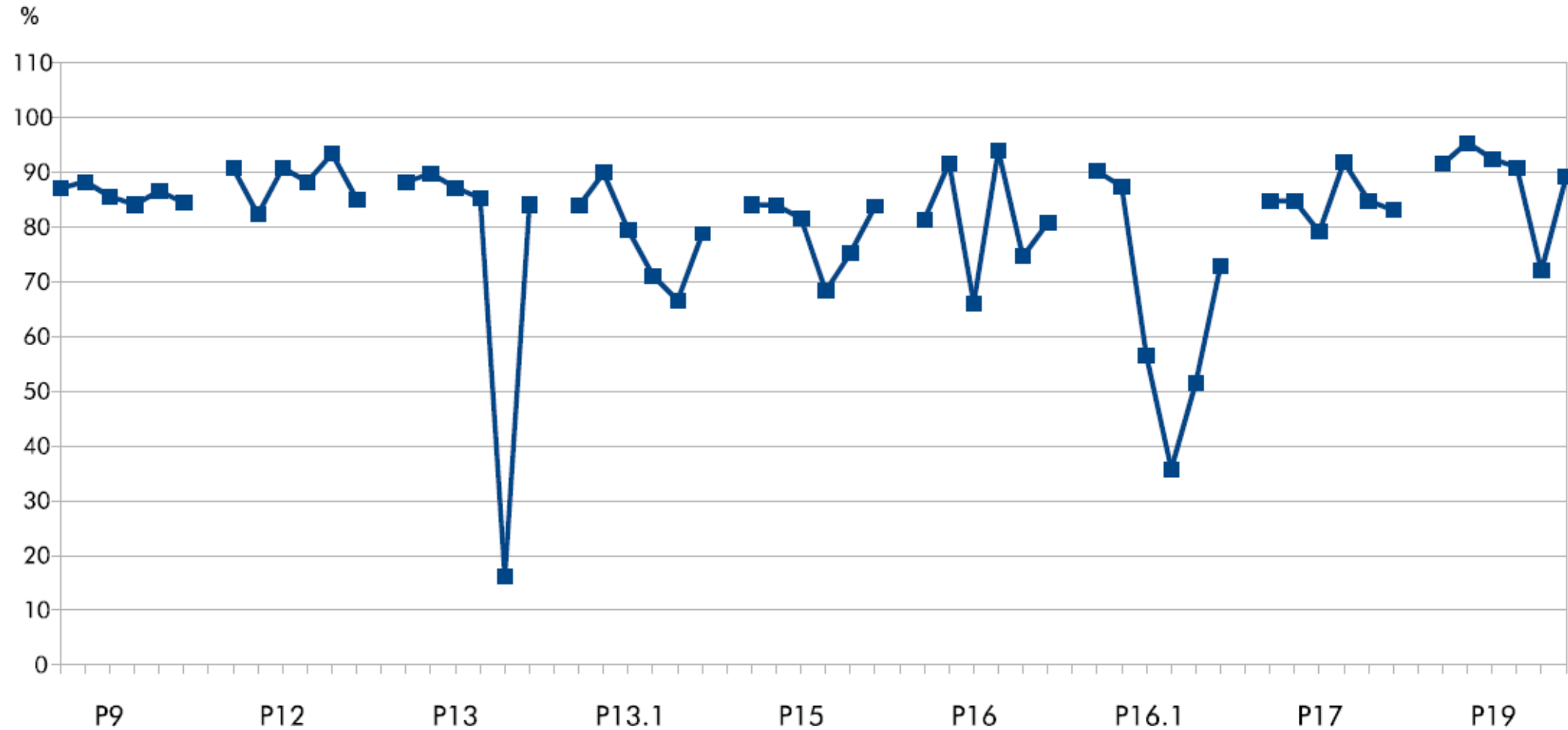
Långa trender för kväve- och fosfortransport – P13.1



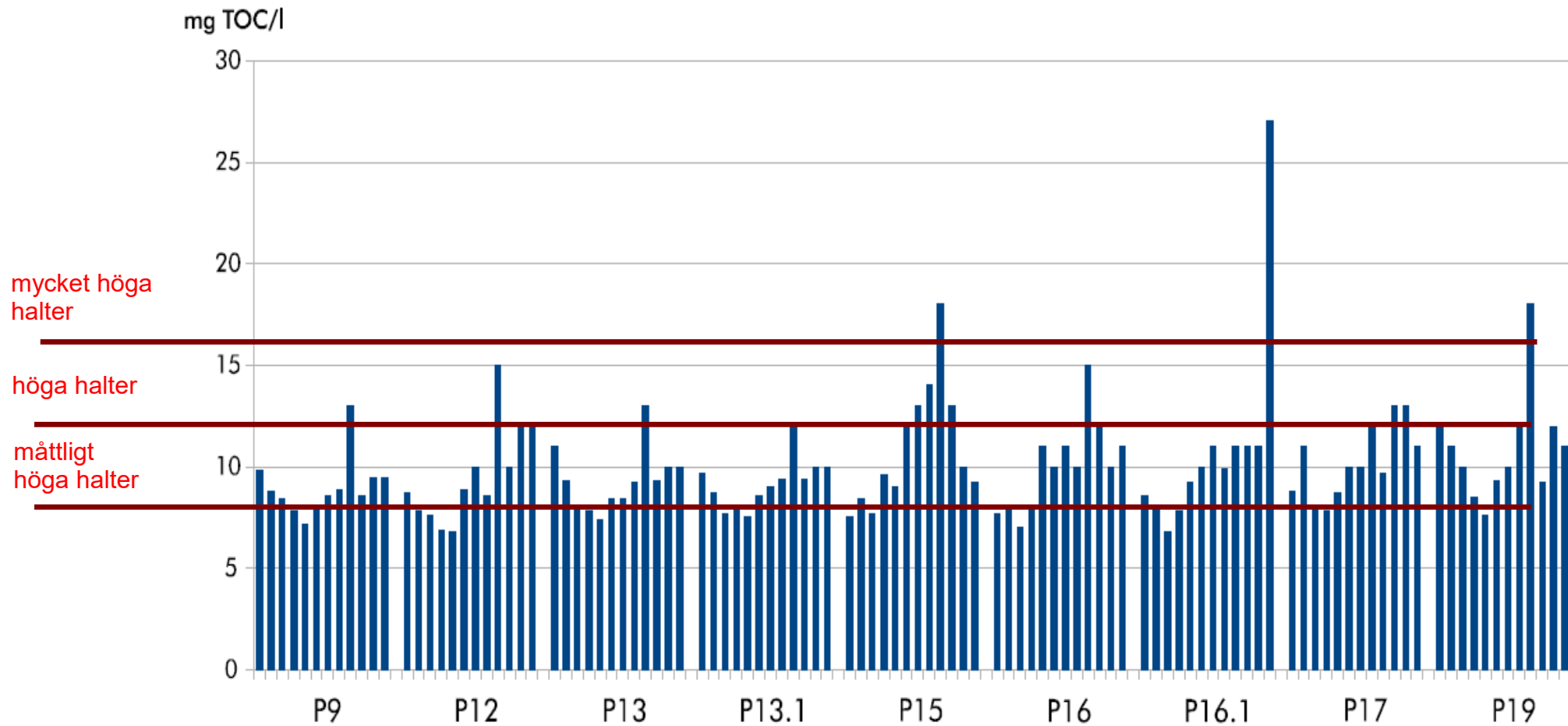
Syrgaskoncentration april-september 2025



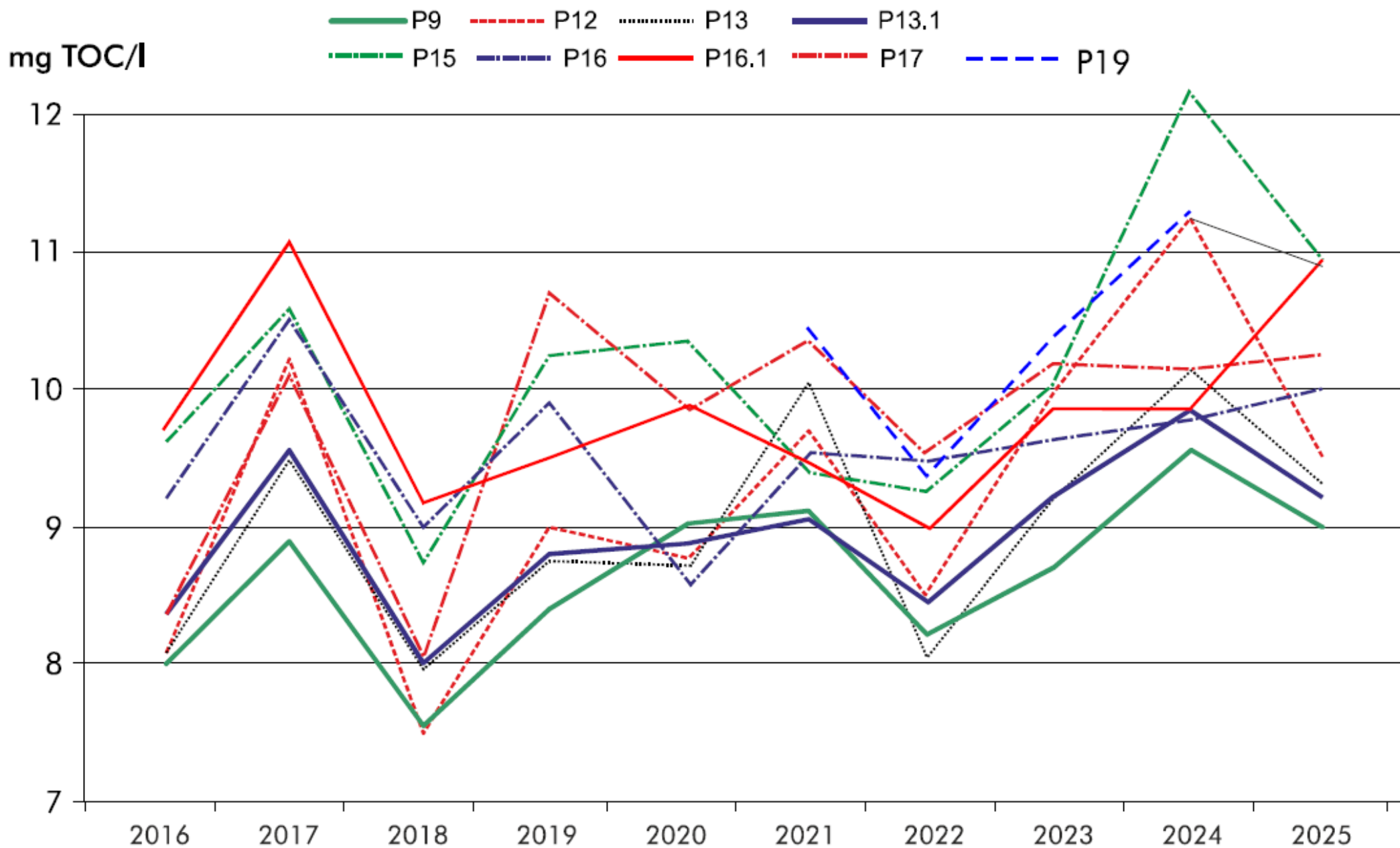
Syrgasmättnad april-september 2025



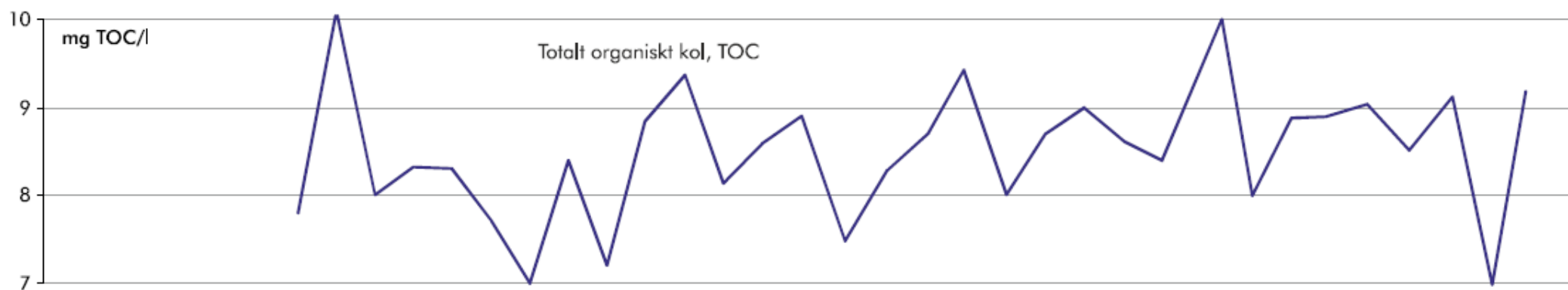
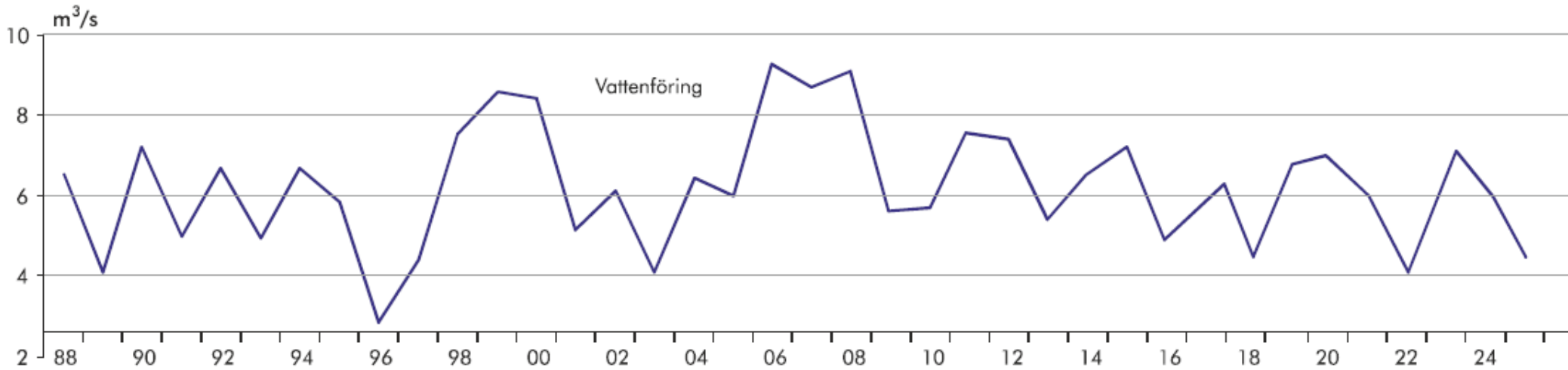
Totalt organiskt kol, månadsvärden 2025



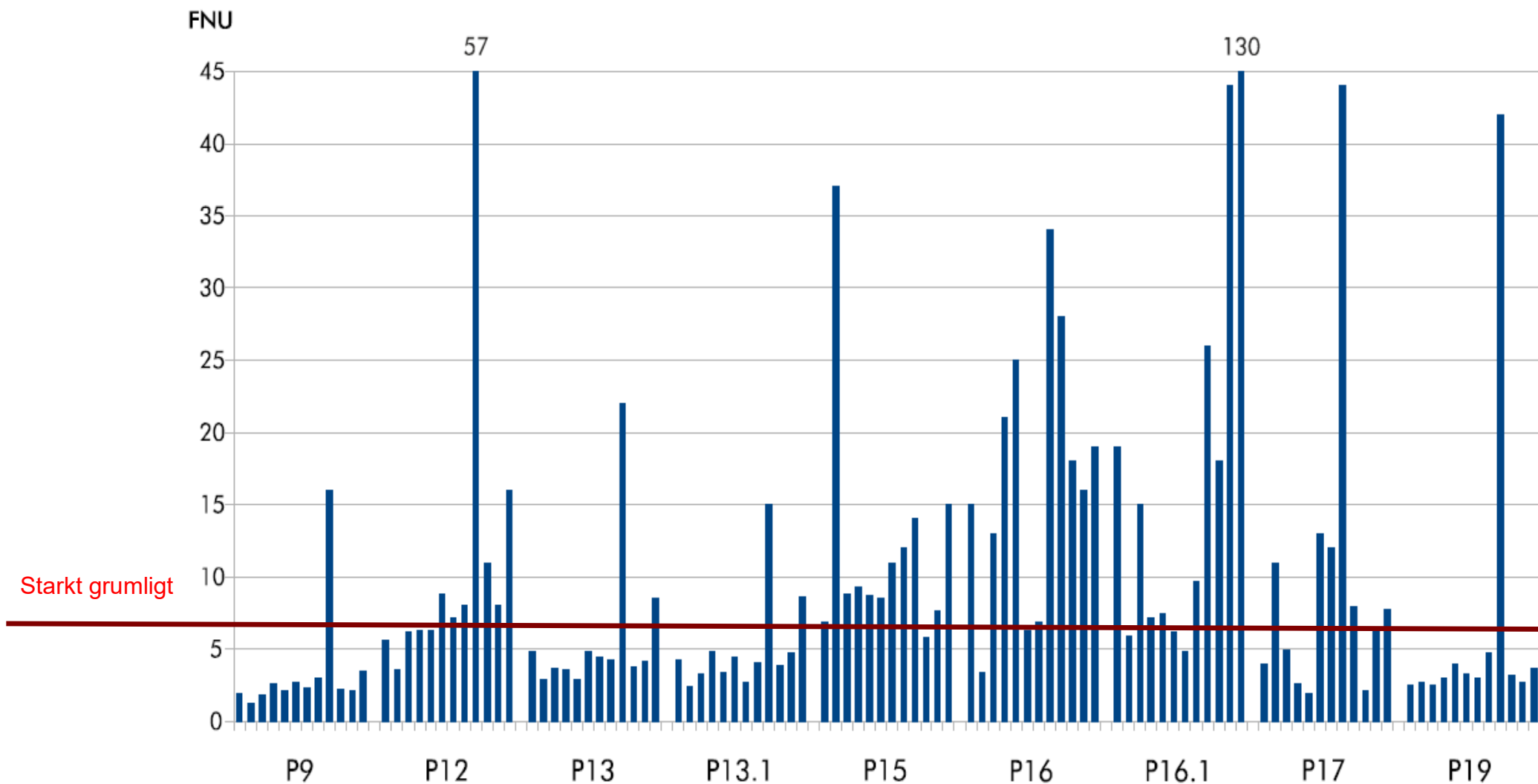
Totalt organiskt kol, årsmedelvärden 2016 - 2025



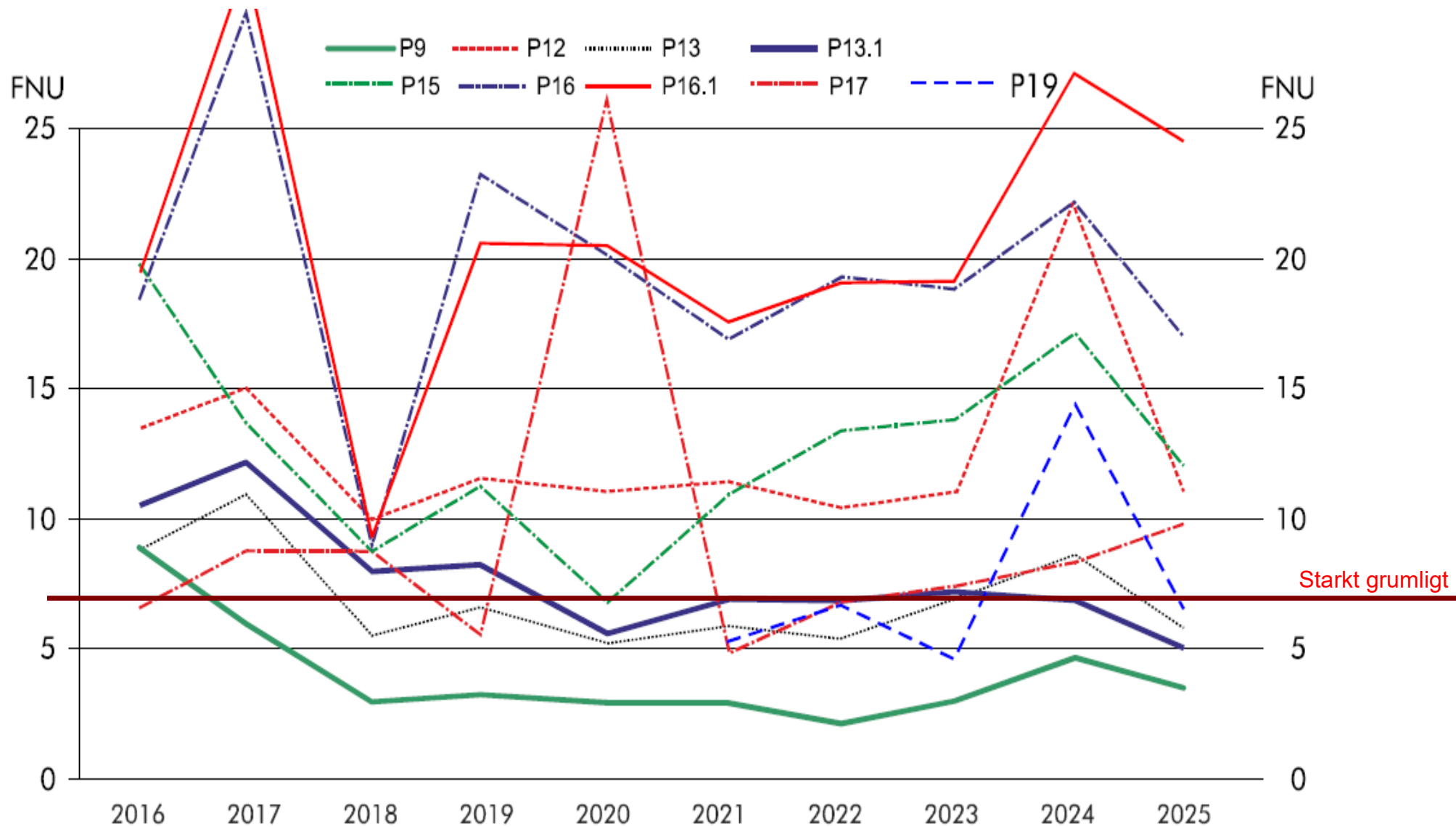
Totalt organiskt kol, lång trend 1994 – 2025



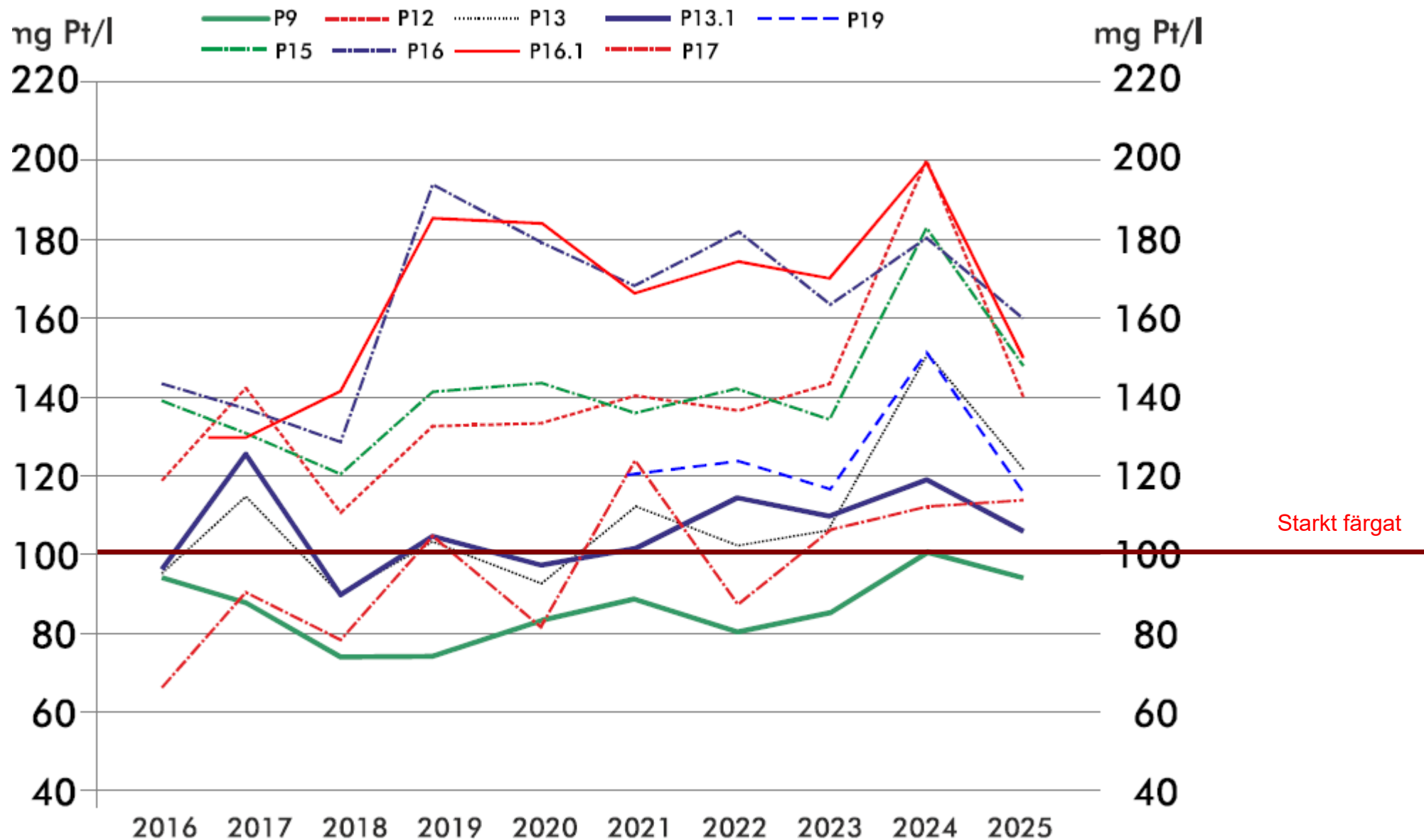
Turbiditet, månadsvärden 2025



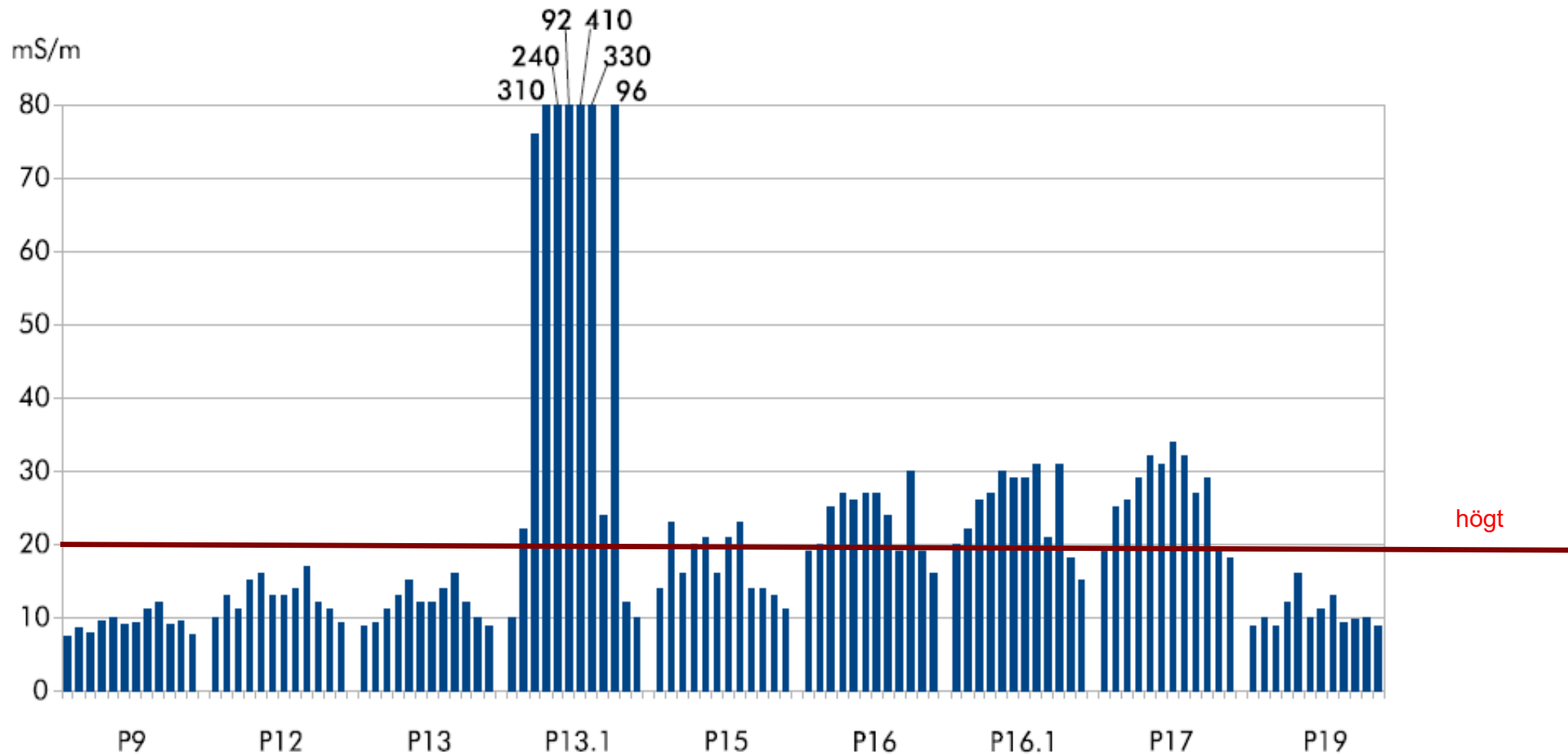
Turbiditet, årsmedelvärden 2015 - 2025



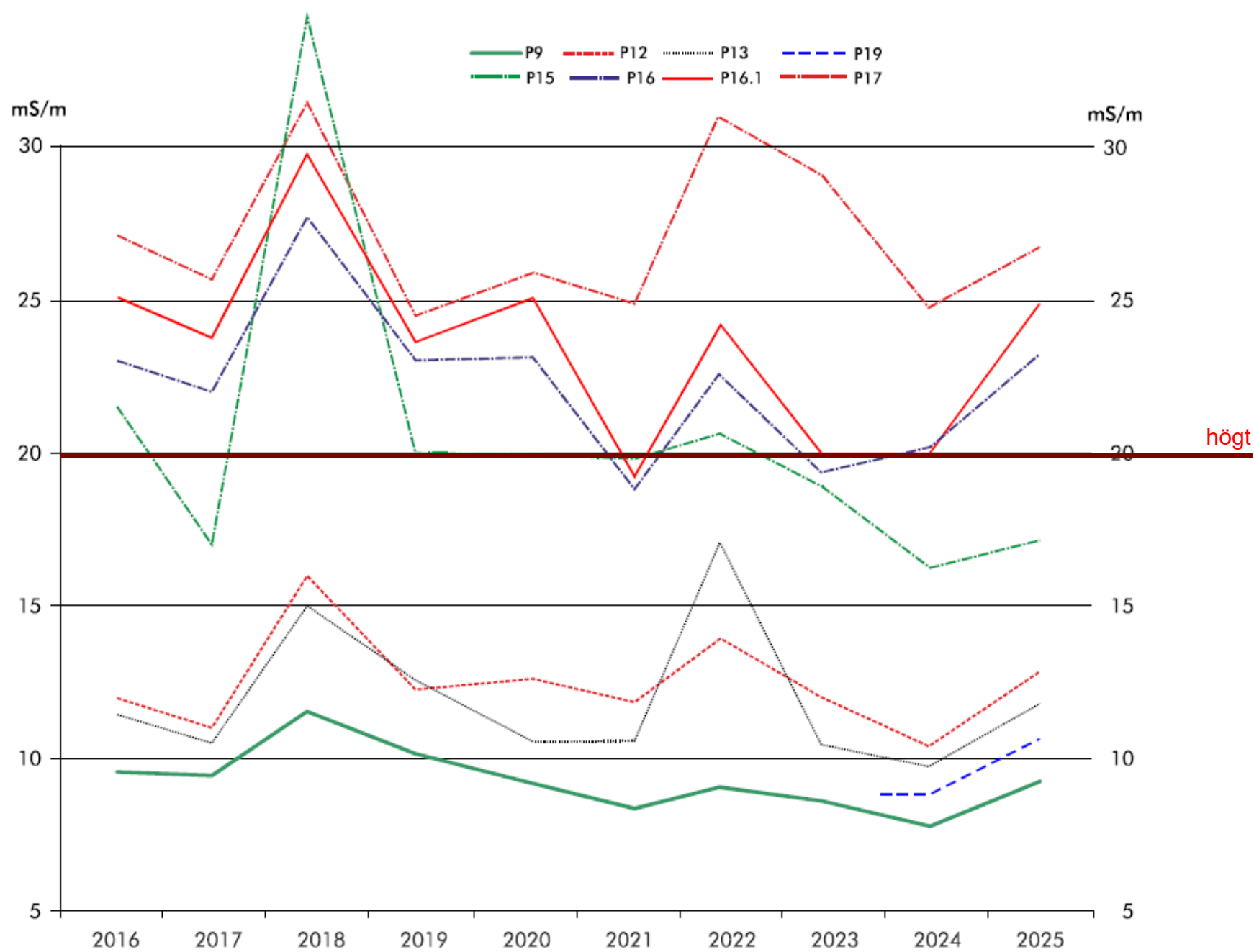
Färg, årsmedelvärden 2016 - 2025



Konduktivitet, månadsvärden 2025



Konduktivitet, årsmedelvärden 2016 - 2025



Statusklassning av Kungsbackaån

OBS: Omklassning i VISS från 2026

P5 från hög till god.

P9 från god till måttlig

P12 från otillfredsställande till måttlig.

Status	EK-värde
Hög	$0,7 \leq EK$
God	$0,5 \leq EK < 0,7$
Måttlig	$0,3 \leq EK < 0,5$
Otillfredsställande	$0,2 \leq EK < 0,3$
Dålig	$EK < 0,2$

Provpunkt	Referensvärde ($\mu\text{g/l tot}_P$)	Uppmätt 2025 ($\mu\text{g/l tot}_P$)	EK	Status uppmätt	Status VISS
P3 Sandsjöbäcken	12,2	17,97	0,7	Hög	Hög
P4 Issjöbäcken	12,1	30,5	0,4	Måttlig	Måttlig
P5 Västra Ingsjöns utlopp	12,1	9,08	1,0	Hög	God
P9 nedströms Lindome	14,2	23,08	0,6	God	Måttlig
P12 Lillån	16	52,0	0,3	Otillfreds- ställande	Måttlig
P13 Hede.	15	36,17	0,4	Måttlig	Måttlig
P13.1 nedströms Hammargårds reningsverk	15	41,67	0,4	Måttlig	Måttlig
P15, Hallabäcken vid Varla	15	60,42	0,2	Otillfreds- ställande	
P16 Söderå	15	124,33	0,1	Dålig	
P16.1 Söderå	15	148,08	0,1	Dålig	
P17 Sagsjöbäcken	15	46,25	0,3	Otillfreds- ställande	
P19 Intagsbäcken	12,1	17,97	0,7	Hög	

Kontakt

Sassi Wemmer

sassi.wemmer@melica.se

www.melica.se

070-216 72 18



Viktorlagatan 9
441 33 Alingsås

